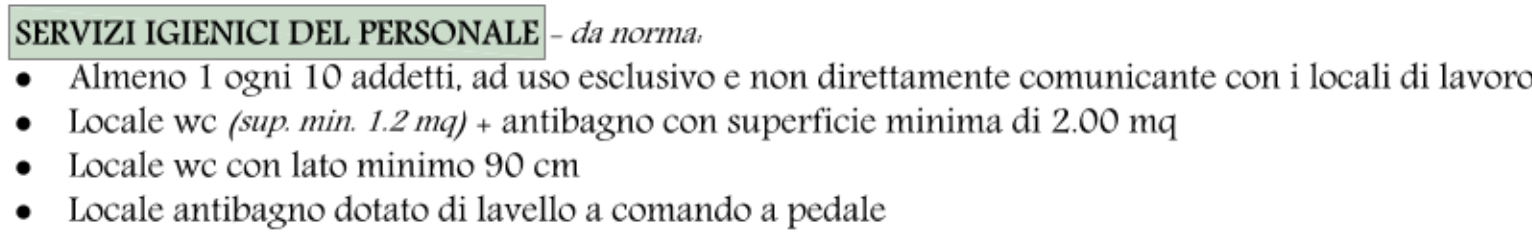


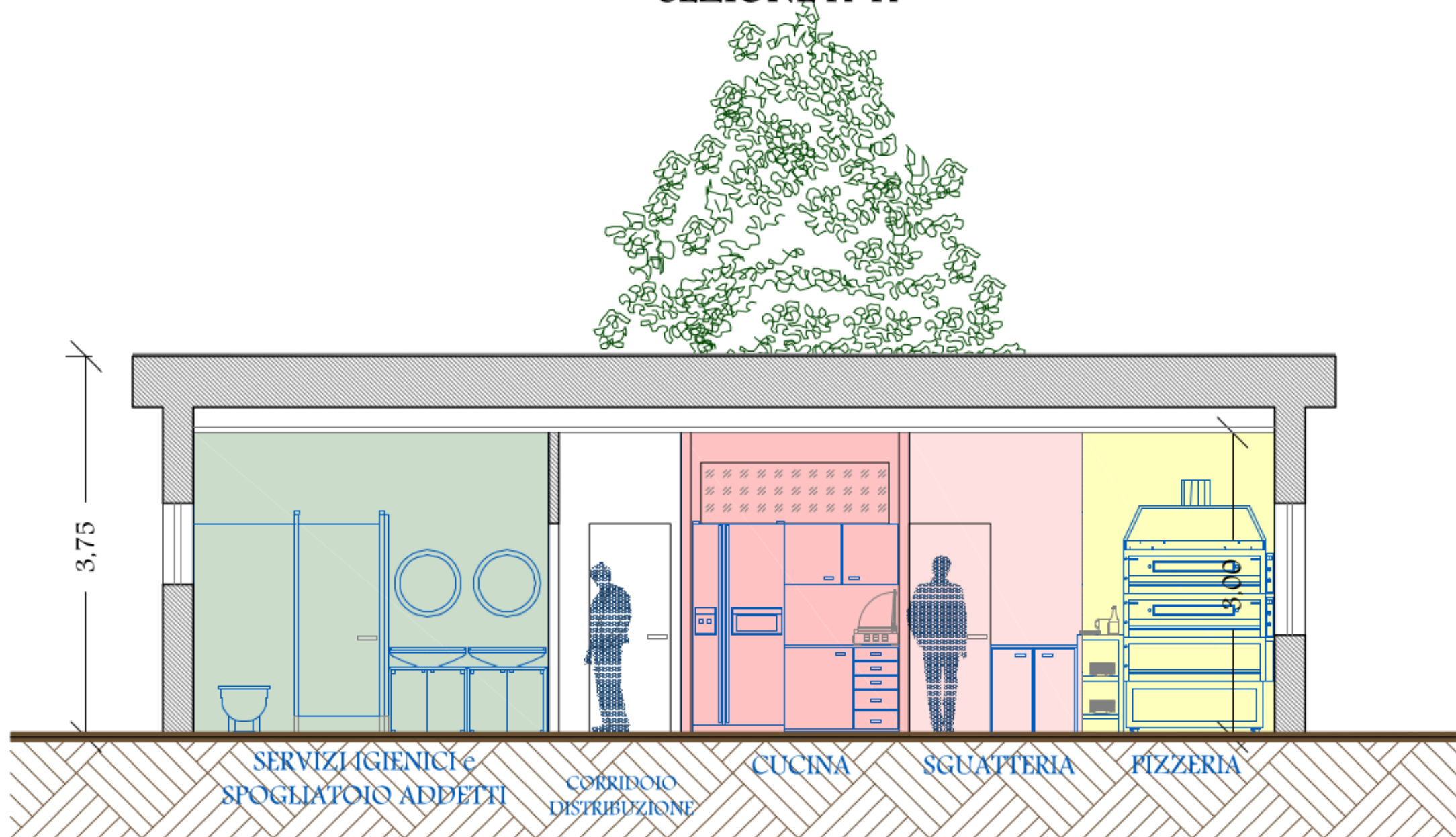
INFISSI				
tipo	L x H cm	SUPERFICIE ILLUMINANTE	SUPERFICIE APRIBILE	QUANTITA'
A	295 x 130	3.83 mq	2.55 mq	1
B	90 x 230	1.35 mq	2.07 mq	6
C	110 x 130	1.43 mq	1.43 mq	2
D	80 x 80	0.64 mq	0.64 mq	7

VERIFICHE DA ESEGUIRE NEI LOCALI			
N. LOCALE	CATEGORIA 1	CATEGORIA 2	CATEGORIA 3
ALTEZZA LOCALE	minimo 3 mt	minimo 2.70 mt	minimo 2.40 mt
SUPERFICIE LOCALE	minimo 9 mq	minimo 9 mq	<i>sposgiatori,</i> 1.5 mq detto s.u. 4 mq <i>servizio igienico</i> min. 1 mq con lavabo nell'antibagno
RAPPORTO ILLUMINANTE	SUP. ILLUMINANTE - 1/8 SUPERFICIE LOCALE ( <i>focale &lt; (C/0.8)mq</i> )	SUP. ILLUMINANTE - 1/8 SUPERFICIE LOCALE ( <i>focale &lt; (C/0.8)mq</i> )	-
RAPPORTO AERAZIONE	SUP. APRIBILE - 1/8 SUPERFICIE LOCALE ( <i>minimo 2%</i> )	SUP. APRIBILE - 1/8 SUPERFICIE LOCALE ( <i>minimo 2%</i> )	-

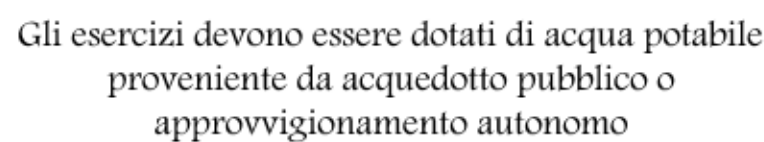


This architectural cross-section illustrates the kitchen area, which is divided into three distinct functional zones: the kitchen (CUCINA), storage (SGUATTERIA), and waste disposal (RIFIUTI). The kitchen zone includes a sink, stove, and a person standing near a counter. The storage zone features a tall cabinet and a small table. The waste disposal zone contains a trash bin. The overall width of the kitchen area is marked as 3.00 meters. The diagram also shows the surrounding building structure and a tree outside.

SEZIONE A-A'



SEZIONE B-B'



**SPOGLIATOI DEL PERSONALE** - *da norma*

- Dotazione minima ad addetto:  
1.2 mq e superficie utile minima 2.4 mq, con possibilità di ricavarli nell'antibagno
- Dotazione di armadietti individuali a doppio scomparto

*PROGETTO:*

- Servizio igienico e spogliatoio separato per uomini e donne di superficie ciascuno pari a 8,66 mq (totale 17,32 mq)
- Spogliatoi dotati di n. 8 armadietti a doppio scomparto totali

### LOCALI CATEGORIA 1:

- 1 CUCINA / SGUATTERIA / PIZZERIA

### LOCALI CATEGORIA 3:

- |   |                                  |
|---|----------------------------------|
| 2 | LOCALE DISPENSA                  |
| 3 | LOCALE RIFIUTI                   |
| 4 | LOCALE CASSA                     |
| 5 | LOCALE TECNICO                   |
| 6 | SERVIZIO IGIENICO ADDETTI UOMINI |
| 7 | SERVIZIO IGIENICO ADDETTI DONNE  |
| 8 | CORRIDOIO DI DISTRIBUZIONE       |
| 9 | SERVIZIO IGIENICO PUBBLICO       |

**NUOVO IMMOBILE:**  
*superficie lorda:  $\approx 98,47$  mq*  
*superficie utile:  $\approx 80,99$  mq*  
*superficie area intervento:  $\approx 198,70$  mq*

